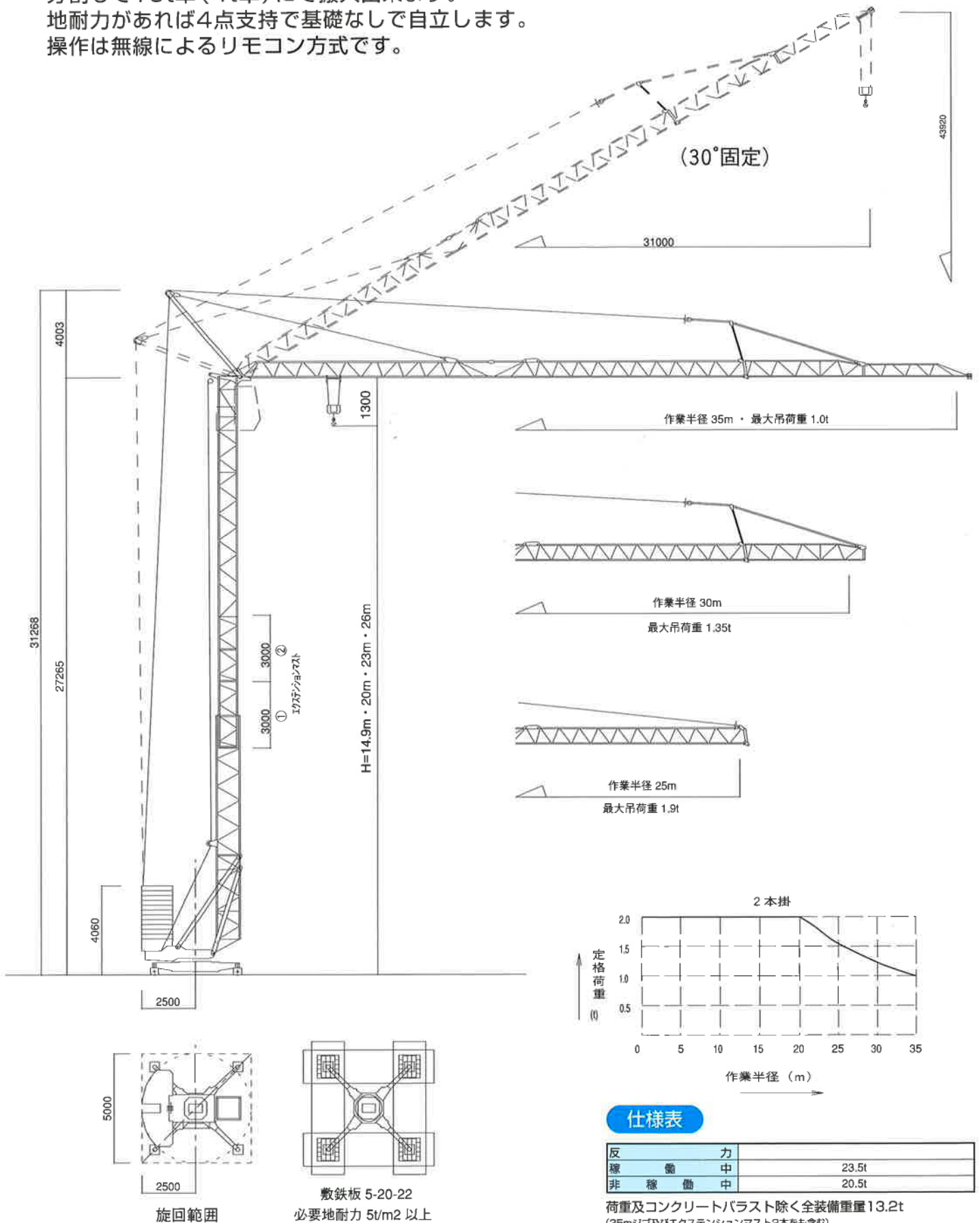


走行式タワークレーン(POTAIN) GTMR331B 建築機械

特長と性能表図

レール走行型又は定地型として使用出来ます。
 自力で短時間のうちに組立、折りたたみ出来ます。
 分割して10t車(4t車)にて搬入出来ます。
 地耐力があれば4点支持で基礎なしで自立します。
 操作は無線によるリモコン方式です。



仕様表

反	力	
稼働中		23.5t
非稼働中		20.5t

荷重及コンクリートバラスト除く全装備重量13.2t
 (35mジブ及びエクステンションマスト2本をも含む)