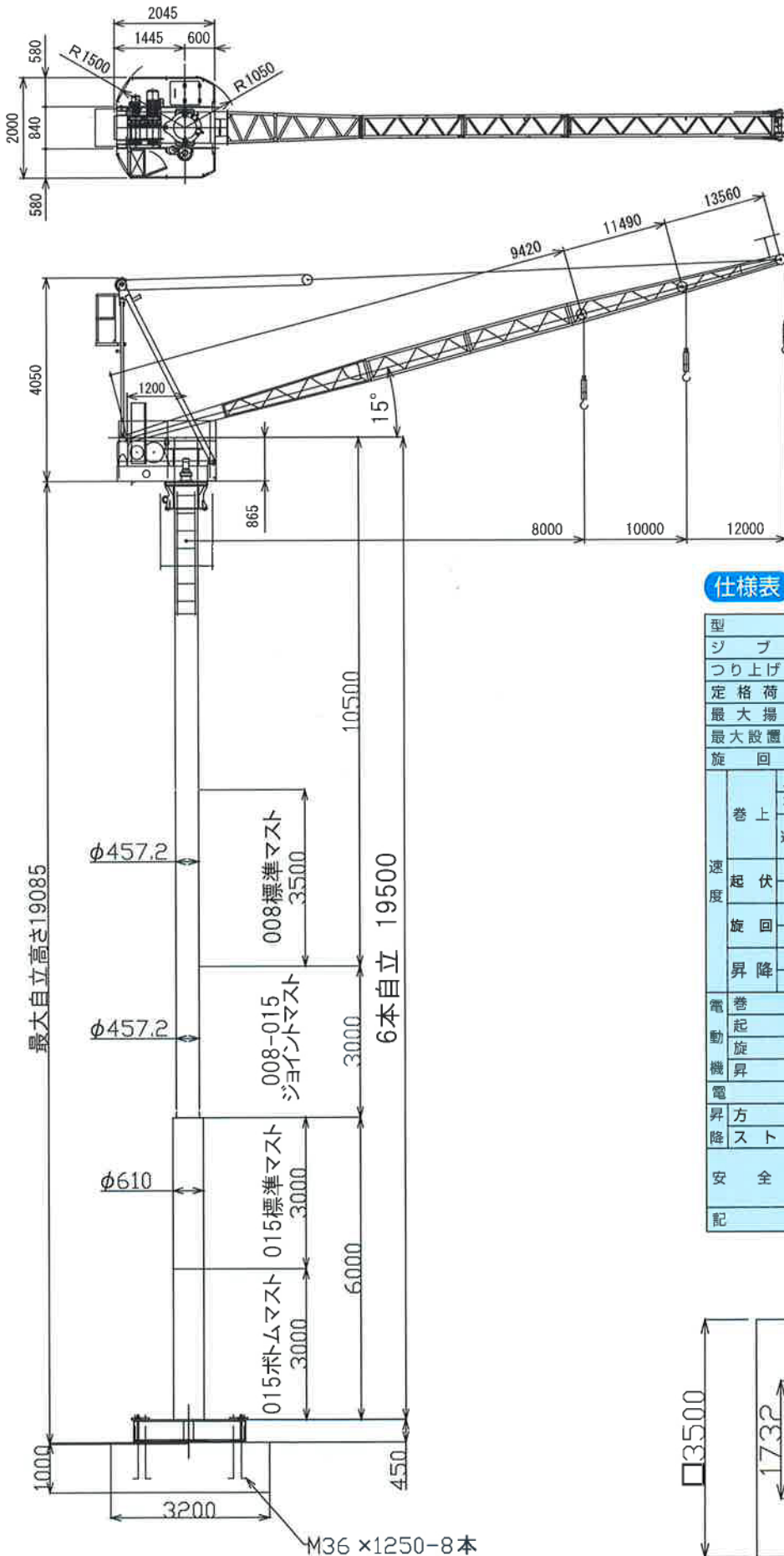


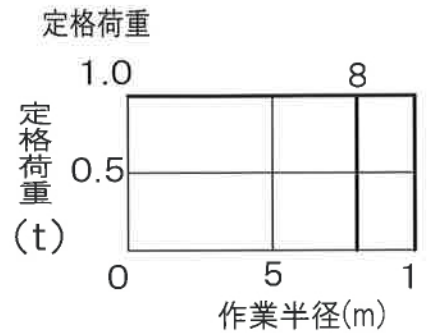
# タワークレーン JCL012C 高自立

建築機械

## 主要寸法表



## 定格荷重線図



## 仕様表

型式		JCL012C高自立		
シブ呼び		8m	10m	12m
つり上げ荷重 (t)		1.06		
定格荷重 (t)		1.0		
最大揚程 (m)		72	70	68
最大設置高さ (m)		68	65	60
旋回角度		360°		
巻上	ノッチ	低速		高速
	荷重 (t)	1.0		
速度	m/s	0.18(0.22)		0.37(0.43)
	m/min	11(13)		22(26)
起伏	m/min	4.7(5.7)	6.2(7.5)	7.7(9.2)
	s	77(63)	77(64)	78(65)
旋回	rad/s	0.056(0.068)		
	rpm	0.54(0.65)		
昇降	m/s	0.072(0.087)		
	m/min	4.3(5.2)		
電動機	巻上	5.5/2.75kw 4/8P		
	起伏	2.0kw 4P 25%ED		
昇降機	旋回	0.5kw 4P 25%ED		
	昇降	3kw 4P チェンブロック方式		
電源		200V 50Hz(220V 60Hz)		
昇降方式		チェンブクロッキング方式		
ストローク		3.5m		
安全装置		過負荷防止装置	巻過防止装置	
		起伏制限装置	旋回制限装置	
		落下防止装置		
記事		( )内は60Hzの速度を示す		

