

ロングスパン工事用エレベーター

KRD-980LF ロータ・デッキ

新型 低着床タイプ



- ◇着床高 300mm を実現
- ◇ KRD シリーズのガイドレール兼用
- ◇低振動 低騒音



Koshihara

株式会社 コシハラ

土木・建設機械 搬送機器 産業機械 / 設計・製造販売

コシハラのロングスパン工事用エレベーターに ニュータイプが登場

ロータ・デッキシリーズに低着床型を開発いたしました。

市街地等の狭い敷地作業所で、着床ステージをなくし、エレベーター本体のスペースで設置を可能（ステージガードは必要）にし、従来のKRDシリーズとガイドレールの共有（兼用）を実現いたしました。

積載荷重 980Kg の需要が多いエレベーター

- 搬器有効巾 983mm としボード積載も容易
- 搬器外巾は 1080mm のため、900mm 足場にも取付可能としております。

搬器は、2スパン・3スパン・4スパン対応であらゆる現場に対応可能となりました。

ご要望により、3スパン・4スパンは、両屋根仕様（オプション）に変更も可能です。

また、今回より傾斜検出装置もジャイロ式と一新を図り、正確さと安心安全を増しました。

本機は、標準仕様でメッキ品となっており、整備時の塗装費用も削減しております。



KRD-980LF (3スパン)



KRD-980LF (4スパン)



操作盤



作業床高さ



ジャイロ式傾斜修正装置

〈参考〉ケーブル長さとお最低着床高さ

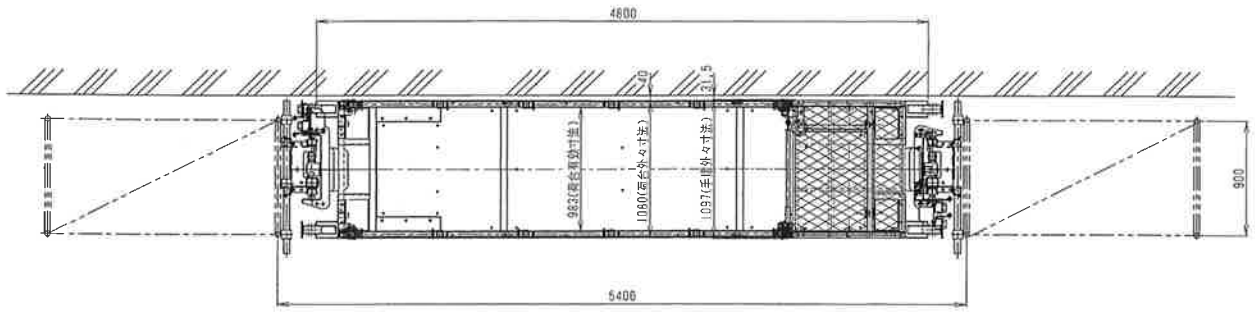
揚程 60m : 570mm

揚程 50m : 510mm

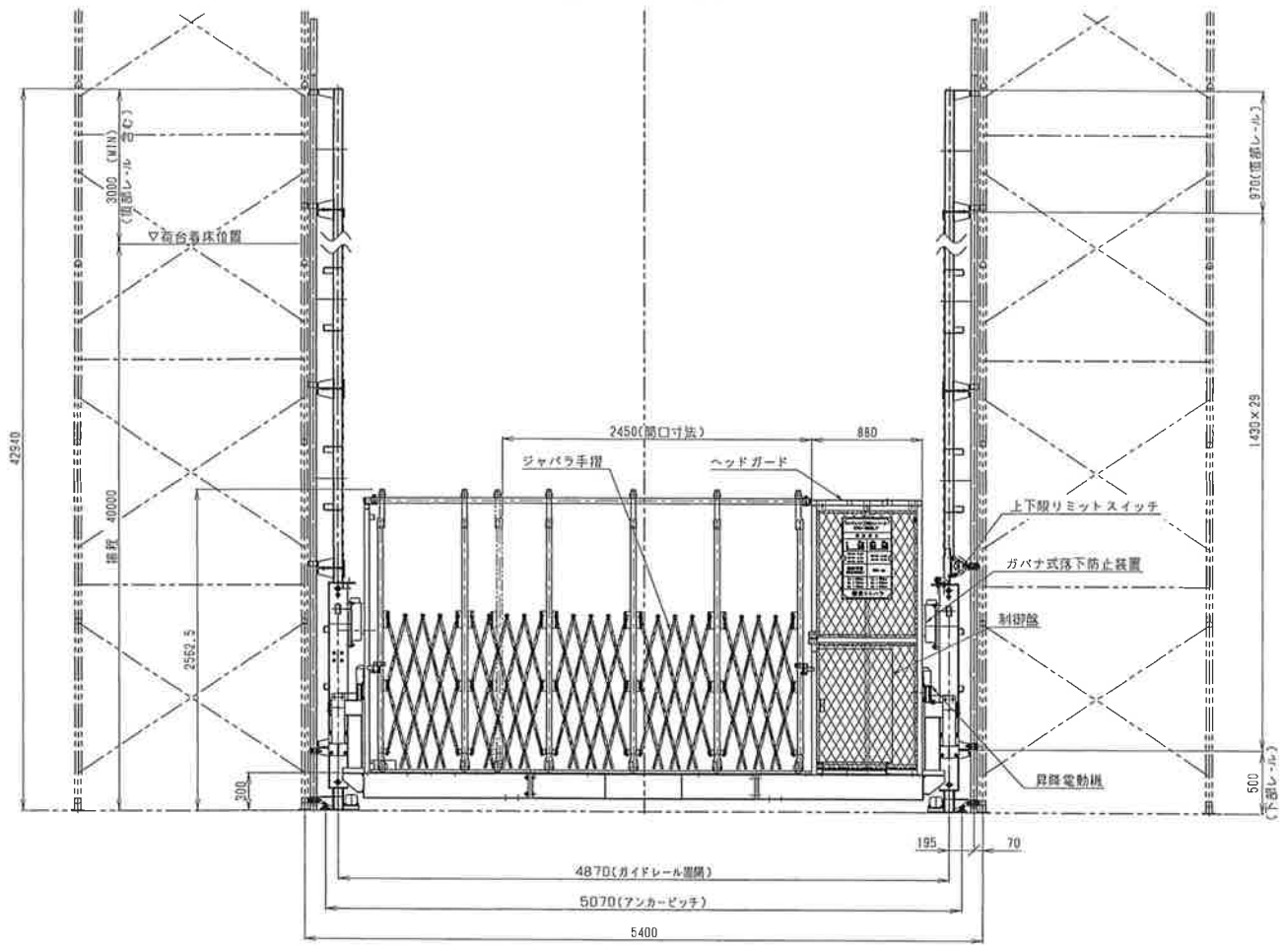
揚程 40m : 450mm

揚程 30m : 390mm

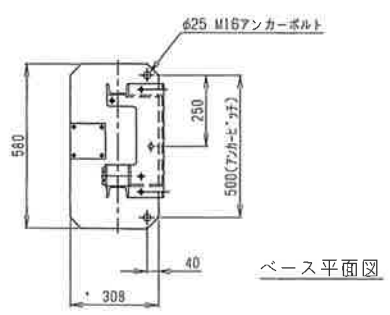
揚程 25m : 300mm



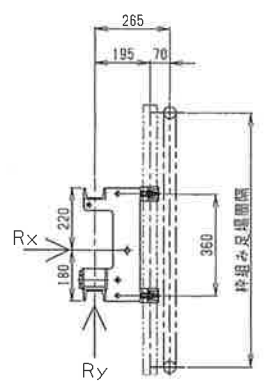
標準 (3スパン)



標準 (3スパン)



ベース平面図

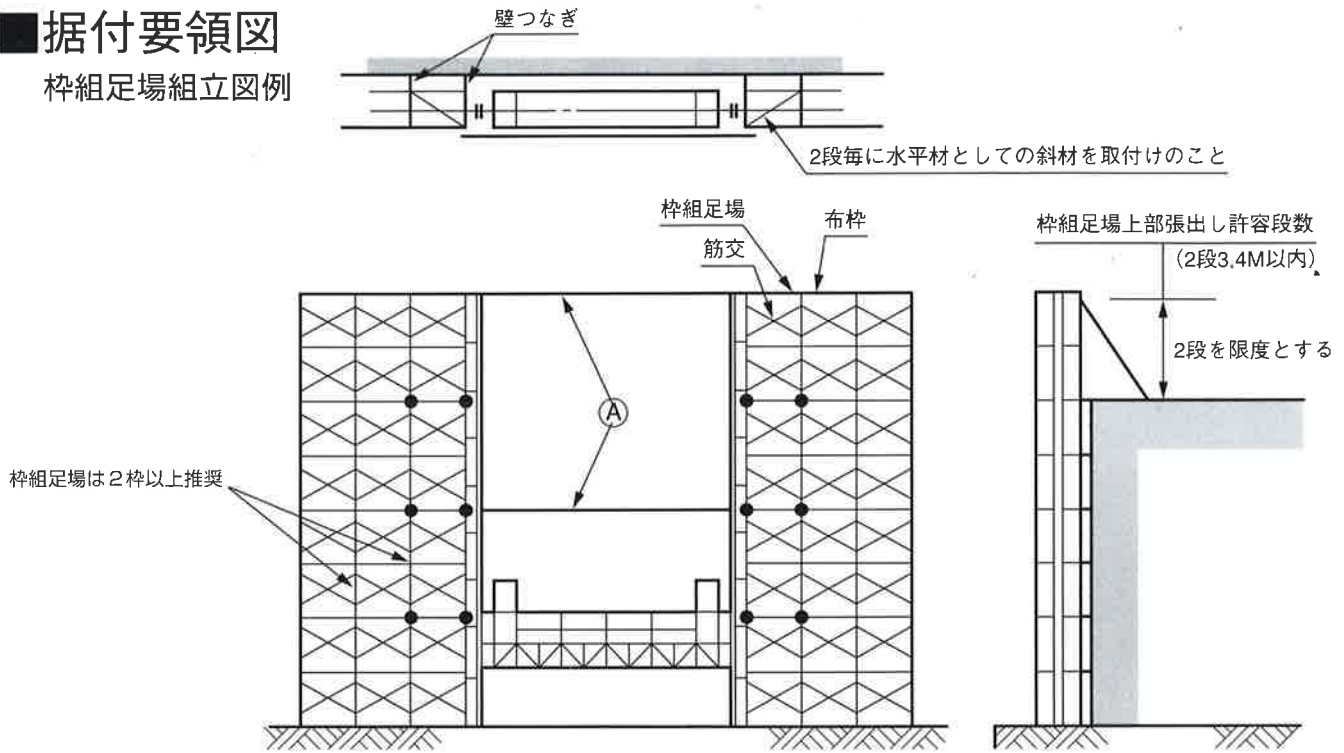


サポート反力 (地震時)
 $R_x = 3514 \text{ N}$
 $R_y = 371 \text{ N}$

サポート部詳細

据付要領図

桝組足場組立図例



壁つなぎ間隔：桝組足場 2 段 (3.4m) 毎
 壁つなぎ許容強度：耐力 450kg (仮設工業会認定品を使用して下さい)
 開き止め単管は桝組足場 4 段以内に一箇所取って下さい (図(A)の単管)
 桝組足場間隔の組立精度は、許容誤差 ± 30mm を厳守して下さい



標準 3 スパン型

仕 様	
用 途	ロングスパン工用エレベーター
名 称	KRD-980LF ローターデッキ
積 載 荷 重	980 ^{kg}
荷 台 寸 法	4800 × 1080
ガイドレール間隔	4.87 ^m
桝組足場間隔	5.4 ^m
昇 降 方 式	ラック (ロータリー) 駆動式
操 作 方 式	レバーコントロール方式
揚 程	60 ^m (max)
昇 降 速 度	0.13/0.17 ^{m/sec} (8/10 ^{m/min})
昇 降 電 動 機	3.7 ^{kW} × 4 ^P ブレーキ付 2台
安 全 装 置	ガバナー式落下防止装置
	搬器傾き矯正装置 (制御盤内)
	搬器傾き遮断装置 (制御盤内)
	上・下限リミット
	手摺リミットスイッチ
	遮断設備&リミットスイッチ
	警報装置
電 源	3相 220 / 220 V 50 / 60 Hz

※ 4 スパン (部材追加) 2 スパンへの変更可能



<http://www.koshihara.co.jp/>
<http://www.air-caster.jp/>

代理店

本 社 工 場 〒559-0031 大阪市住之江区南港東2丁目3番11号 TEL 06-6612-3301 代表 FAX 06-6612-3307
 大 阪 支 店 〒559-0031 大阪市住之江区南港東2丁目3番11号 TEL 06-6656-1111 代表 FAX 06-6612-3068
 東 京 支 店 〒107-0052 東京都港区赤坂5丁目4番14号(トレード赤坂ビル7階) TEL 03-3586-2312 代表 FAX 03-3587-0865