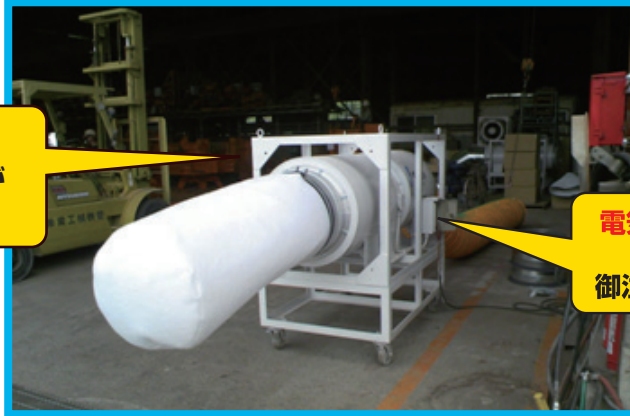


⑦SFファン+ジャンボ袋状フィルター（大型空間処理集塵機）

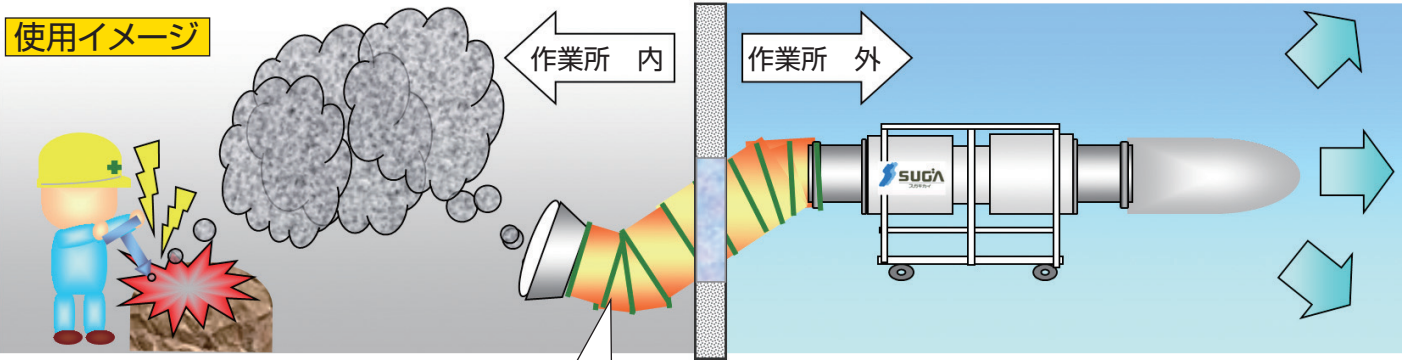
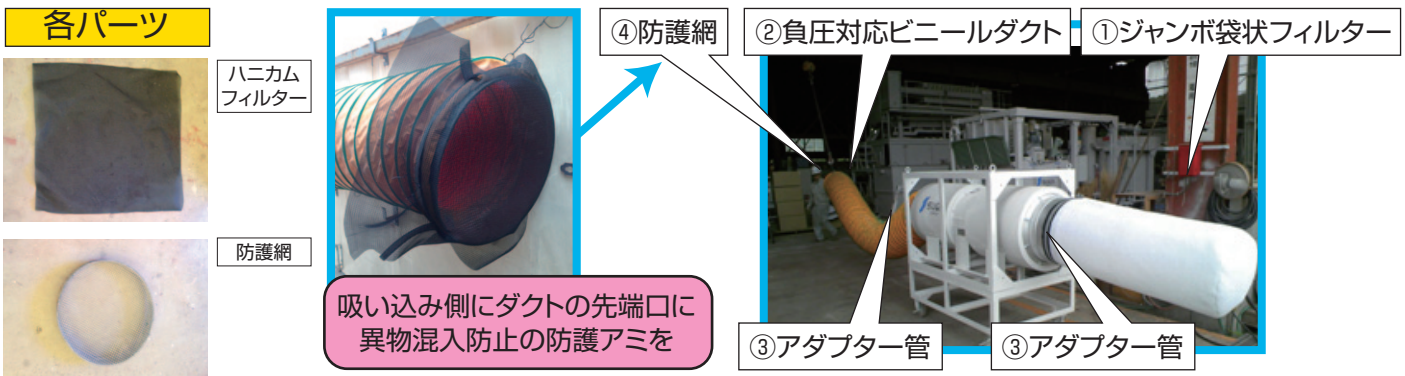
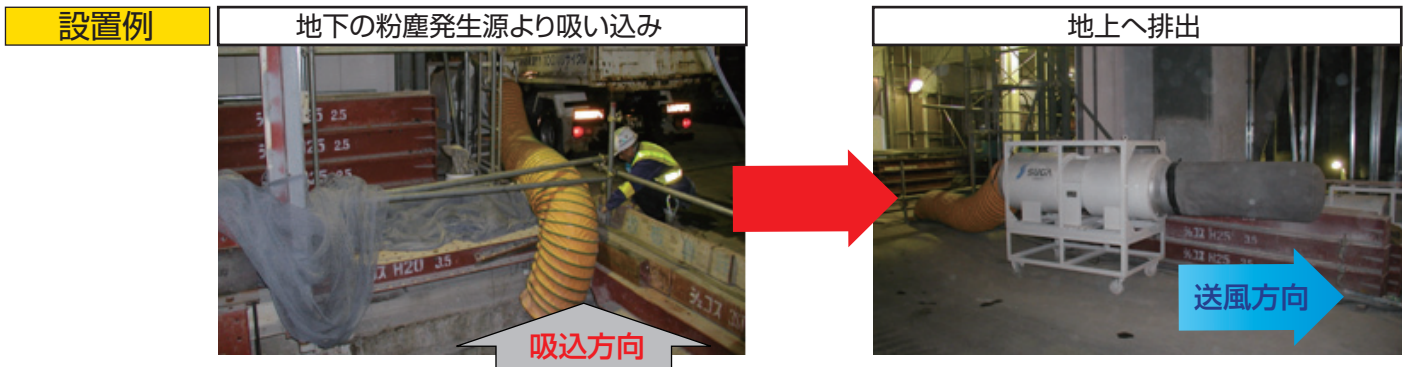
主な特徴

- 1 負圧対応ダクトにて本体を作業所外へ設置して使用が可能。
- 2 サイレンサー付で稼働音が静かです。



大規模改修の粉塵対策に！
（大型集塵機なので横移動が容易の所で御利用下さい。）

電気CT線は現場手配願います。
※当社で手配する場合は御注文時に併せてお申し出下さい。



大きく重たい本体を作業所の外へ置きダクトのみを作業所へ入れ効率的に粉塵を吸い込み濾過処理排気ができます。

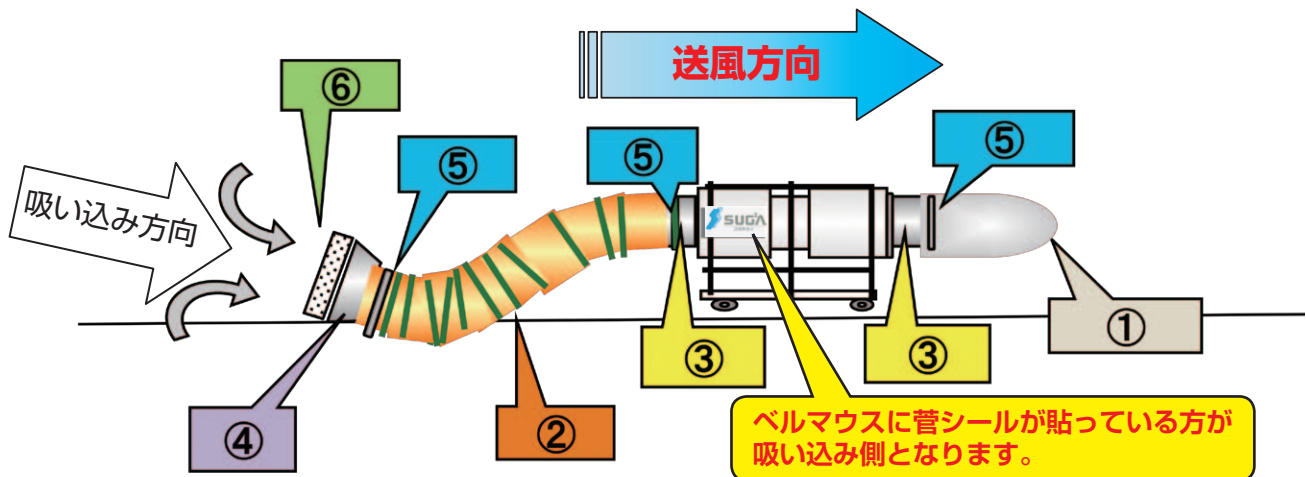
寸法図 SF500-10B-5.5(2)RR 200V×5.5KW 定格電流値20.9A 起動電流値125A

※本体の寸法図は別紙P16のSF500型をご参照下さい。
（P16の図面から吸い込み、噴出し側共にL500mmの直管が取り付けられている以外に変更はありません。）

番号	品名	1台当りの必要数	取付位置
本体	SF5.5kW本体	1台	
①	ジャンボ袋状フィルター	1本以上	アダプター管の吹き出し口側
②	負圧対応ダクト	1本以上	アダプター管の吸い込み口側
③	アダプター管	2ヶ	本体の前後
④	防護網	1ヶ	②の吸い込み口
⑤	バンド	3ヶ	①、②、④ (⑥兼) を固定
⑥	ハニカムフィルター	1枚以上	④に被せる

※③は必ず必要となります。

⇒SF500型ファンの標準ノズルにジャンボ袋状フィルターを取付けても噴出し風力に耐えられずフィルターが吹き飛びます。



当社集塵機と他社集塵機との能力比較表

社名	品名	電力	最大風力	自重	集塵方法
他社	A社携帯型集塵機	100V 0.38KW	1.2m ³ /min	2.9kg	吸い込みホースによる集塵 (掃除機タイプ)
//	A社集塵機	100V 0.4KW	6.0m ³ /min	43kg	//
//	H社集塵機	100V 0.4KW	7.0m ³ /min	42kg	//
菅機械工業 P13・14	ポータブル集塵機	100V 0.06KW	12.0m ³ /min	16kg	空間浮遊粉塵 集塵式
他社	E社100V0.6W	100V 0.6KW	16.0m ³ /min	48kg	吸い込みホースによる集塵 (掃除機タイプ)
//	E社200V3HP	200V 2.2KW	40.0m ³ /min	135kg	//
菅機械工業 P15・16	ブチ集塵機	100V 0.4KW	60.0m ³ /min	51kg	空間浮遊粉塵 集塵式
他社	E社200V5HP	200V 3.7KW	70.0m ³ /min	180kg	吸い込みホースによる集塵 (掃除機タイプ)
菅機械工業 P17	SF5.5kw+ジャンボ袋状フィルター仕様	200V 5.5kw	240.0m ³ /min	275kg	空間浮遊粉塵 集塵式

上記の比較表の通り当社の集塵機は他社品に比べ小型・大処理風量となっております！

当社集塵機 台数算定目安

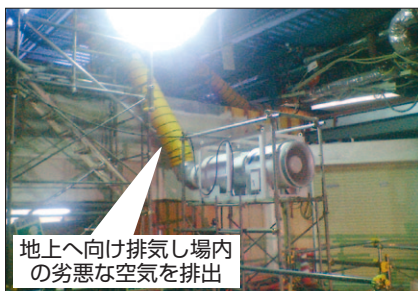
機種	処理能力	適用空間 (面積 (m ²) × 高さ=空間量)	※参照ページ
ポータブル集塵機	12m ³ /min	W4×L5m×H3m= 60m ³ 空間	⑤ (P13~14)
ブチ集塵機	60m ³ /min	W10×L10m×H3m= 300m ³ 空間	⑥ (P15~16)
SF5.5kw+J袋状F仕様	240m ³ /min	W20×L20m×H3m= 1200m ³ 空間	⑦ (P17)

●算出は各機1台当りの使用目安空間の大きさです。現場の状況に応じて計画台数の算出をお願いします。本体の大きさ、自重などを考慮し機種・台数を選定して下さい。

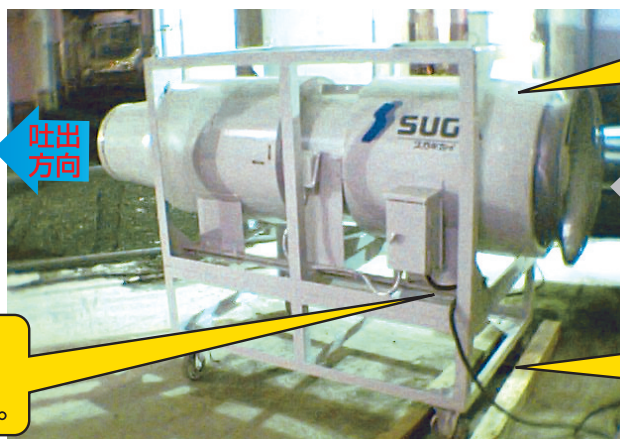
⑨SFファン (大型消音型送風機)

主な特徴

- 1 本体前後にサイレンサーを付けた軸流ファンで低騒音・低振動。
- 2 高風圧で大量の風をダクトレス (風管無し) で約40~50m送風可能。
- 3 風束の崩れが小さいので効率的に風の送り出しができます。(大きな誘引効果をもたらします)
- 4 キャスター架台付の為 横移動が容易です。(※15kwはキャスター架台はありません)
- 5 高効率・低消費電力



地上へ向け排気し場内の劣悪な空気を排出



サイレンサー付なので
低騒音・低振動

吸込
方向

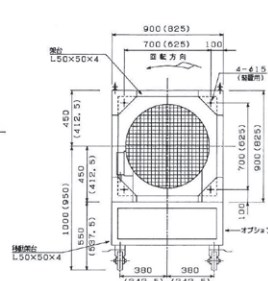
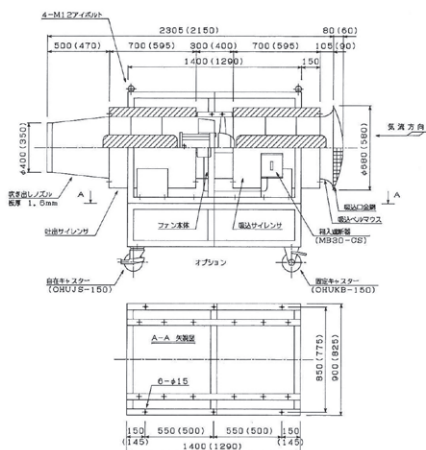
吐出
方向

電気CT線は現場手配願います。
※当社で手配する場合は
御注文時に併せてお申し出下さい。

キャスター架台付

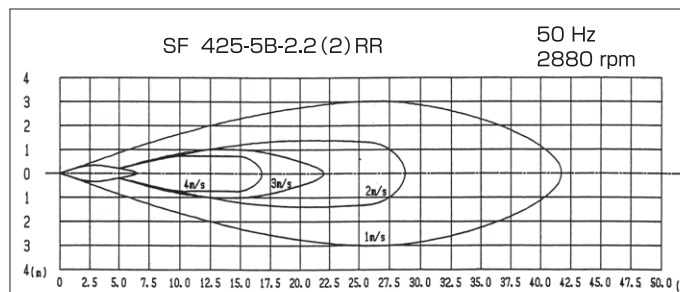
※15kwにはキャスター
架台は付いておりません。

寸法図



※ SF500型の両機は同寸法となります。
また()内はSF425型の寸法です。
※ SF325型, SF600型は別寸法です。

風速分布図



ダクトレス (風管なし) でも風の束が崩れず効率よく送風吐
出口で140m³/minの風が25m離れた所で約12倍
(1695m³) の周辺空気を動かして大きな空気の流れを
作ります。計算式⇒ 3.14×r(半径)2×60(秒)×風速(秒速)

形式	SF325-8B-1.5(2)RR	SF425-10B-2.2(2)RR	SF500-10B-3.7(2)RR	SF500-10B-5.5(2)RR	SF600-13B-15(2)RR	
口径(mm)	325	425	500	500	600	
出力(kw)	1.5	2.2	3.7	5.5	15	
風量(m ³ /min)	80	140	200	300	500	
全圧(kPa)	0.44	0.69	0.78	0.49	0.88	
寸法	全長L(mm)	1,315	2,210	2,385	2,385	3,600
	全幅W(mm)	585	825	900	900	900
	全高H(mm)	585	825	900	900	990
重量(kg)	64	180	255	275	470	
騒音(dB)	71	70	73	74	81	