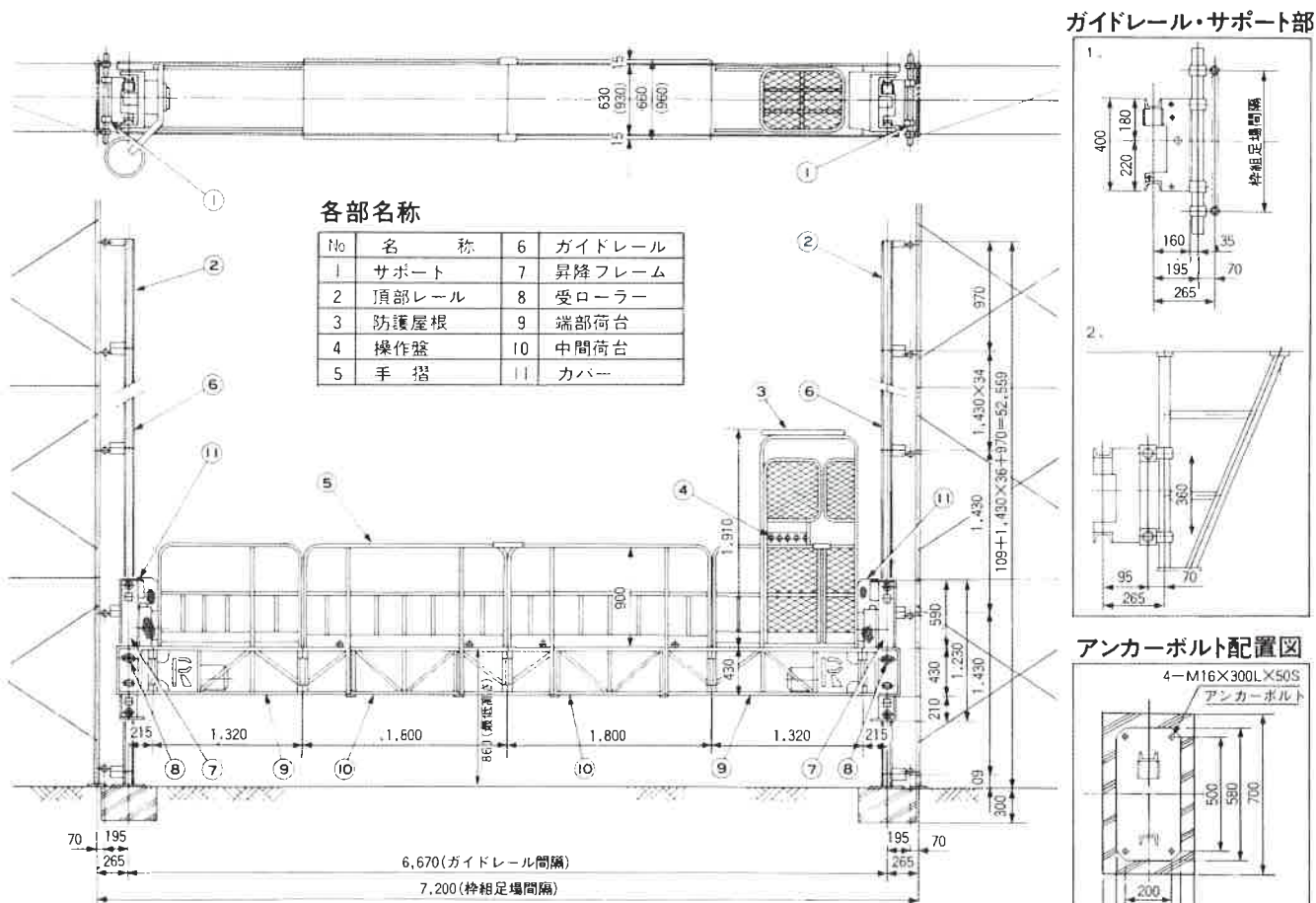


## 組立図



注) 積載物は等分布に積載して下さい。  
(また傾斜により動くような荷物は、荷台に固定して下さい。)



市街地での狭い作業所では、従来の昇降足場1000kgの設置が困難でしたが、KRD-800は荷台幅930mm、または630mm枠組足場設置タイプで、組立・解体も簡単に行えます。また各種安全装置を装備し安全対策には万全を期しております。

## 仕様表

形式	KRD-800	
積載荷重(kg)	700	800
荷台寸法(m)	0.93×6.00	0.63×6.00
昇降方式	ロータリー駆動方式	
操作方式	レバー・コントロール方式	
揚程	50m	
電源	3相 AC 200 220V 50 60Hz	
昇降速度	50Hz 8.3m/min 60Hz 10m/min	
昇降電動機	2.2kW×4P ブレーキ付×2	
安全装置	カバー式落下防止装置 荷台傾き自動矯正装置 荷台傾き自動遮断装置 荷台傾きストッパー 上・下限リミット・スイッチ	