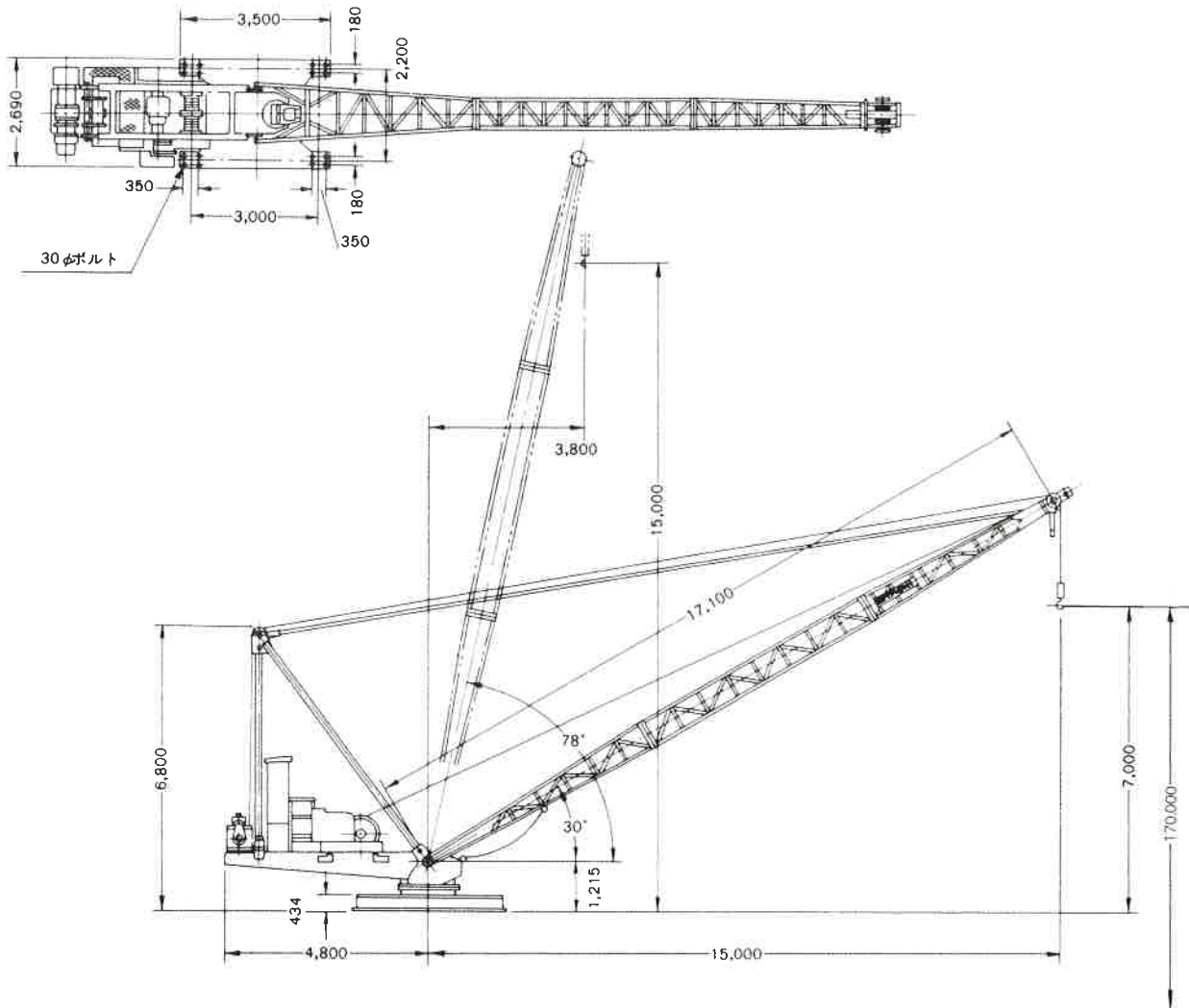
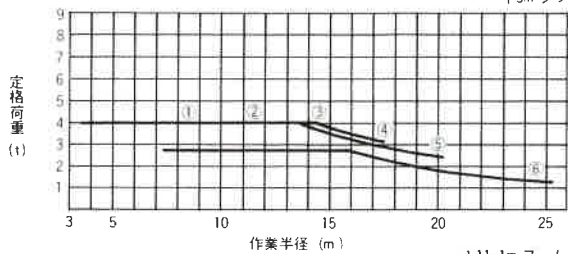


主要寸法表



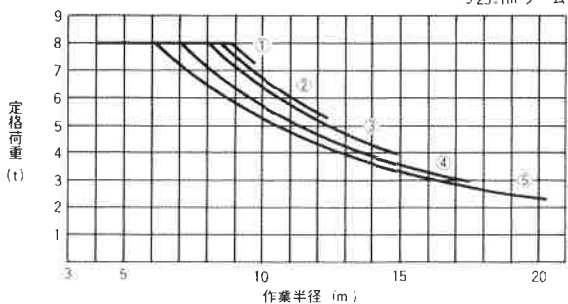
(標準形)
2本ロープ1本掛

111.1m フーム
214.1m フーム
317.1m フーム
420.1m フーム
523.1m フーム
629.1m フーム
+5m ジブ



(オプション)
2本ロープ2本掛

111.1m フーム
214.1m フーム
317.1m フーム
420.1m フーム
523.1m フーム



仕様表

形 式	E60	
	標準形	オプション
吊り上げ能力(定格荷重×作業半径) (t×m)	4×15	8×8
標準フーム (m)		17.1
最長フーム (m)		23.1
ジブ (m)		5
最長フーム+ジブ (m)		23.1+5
全装備重量(標準フーム時) (t)		約11.6
巻 上	フック速度 (m/min)	38/45 (50/60Hz) 19/22.5 (50/60Hz)
	最大揚程 (m)	170 85
作 業 性 能	ロープ径×掛数 (m/本)	16φ×2本ロープ1本掛 16φ×2本ロープ2本掛
	電動機形式	全閉巻線形三相誘導電動機
起 伏	出力 (kW)	37×6P
	ロープ速度 (m/min)	26.3/31.5 (50/60Hz)
旋 回	角 度	最小30°~最大78°
	ロープ径×掛数 (m/本)	16φ×6
本 体 寸 法	電動機形式	籠形三相誘導電動機
	出力 (kW)	15×6P
電 源	速 度 (rpm)	0.4/0.48 (50/60Hz)
	電動機形式	籠形三相誘導電動機
全 長	出力 (kW)	2.2×4P
	全 高 (m)	6.55
全 幅	全 高 (m)	6.8
	全 幅 (m)	2.69
電 源 (V)	200/220 (50/60Hz)	