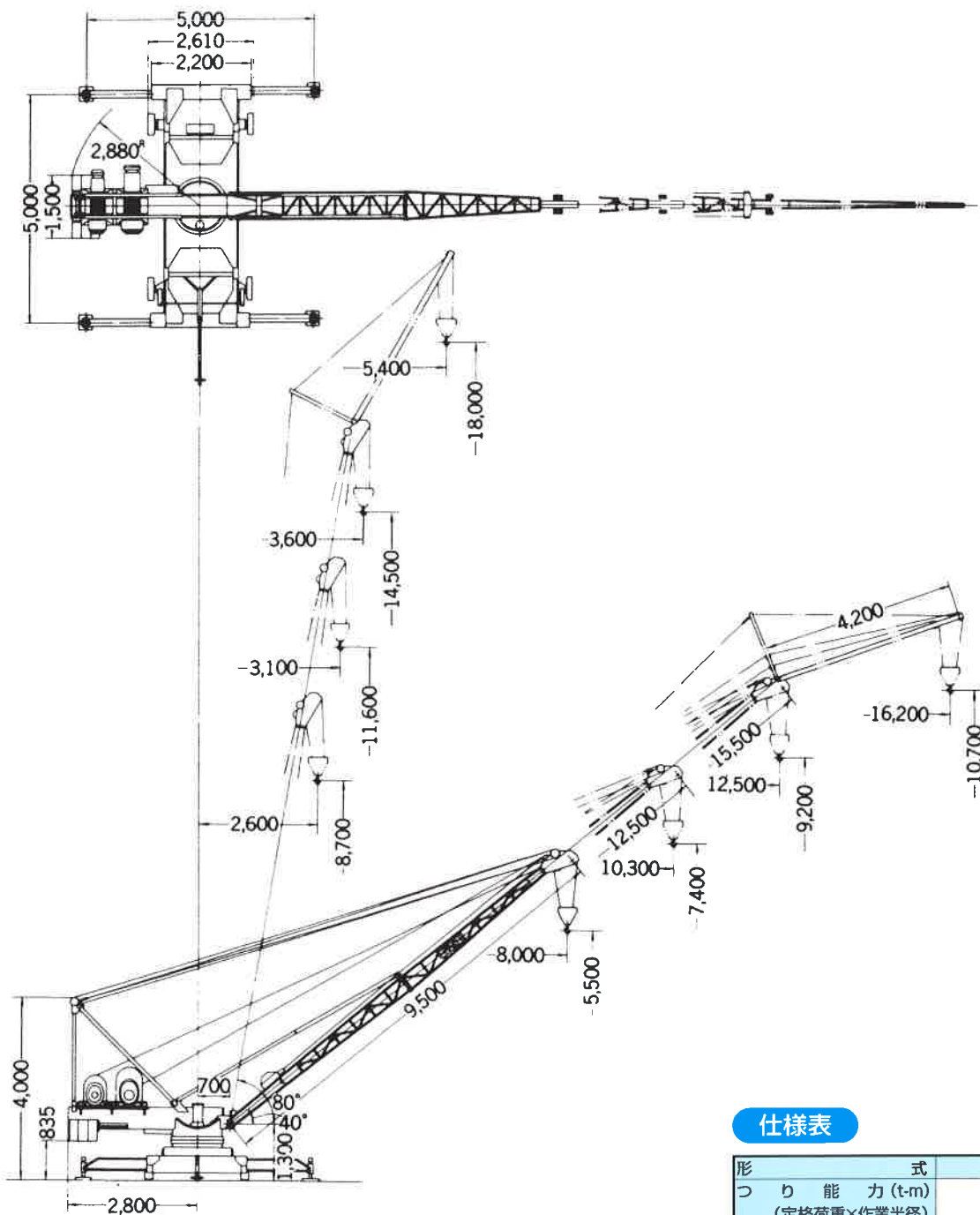
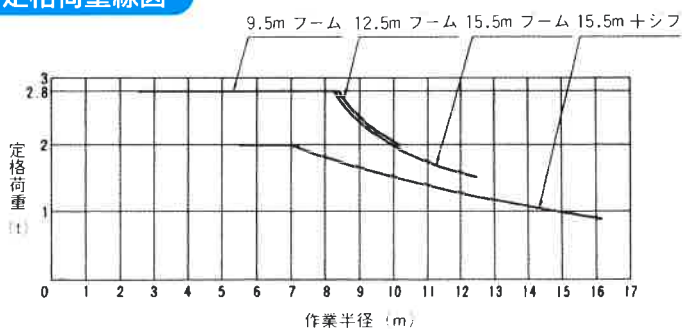


主要寸法表



定格荷重線図



仕様表

形式	E24-2	
つり能力 (t-m) (定格荷重×作業半径)	2.8×8	
標準フーム長さ (m)	9.5	
最大フーム長さ (m)	15.5	
ジブ長さ (m)	4.2	
最大揚程 (m)	70	
電源 (V/Hz)	200/50	220/60
フック速度 (m/min)	21	25
ロープ径 (mm)×掛数	12φ×2	
電動機出力 (kW)	15	
ロープ速度 (m/min)	33	40
起吊フーム角	10φ×8	
電動機出力 (kW)	40~80°	
速度 (rpm)	0.43	0.52
電動機出力 (kW)	10	
全装備重量 (t)	0.75	
安全装置	9.1	
	過負荷防止装置 (モーメントリミッター) 過巻防止装置 起伏制限装置 (上限・下限用および非常停止用)	