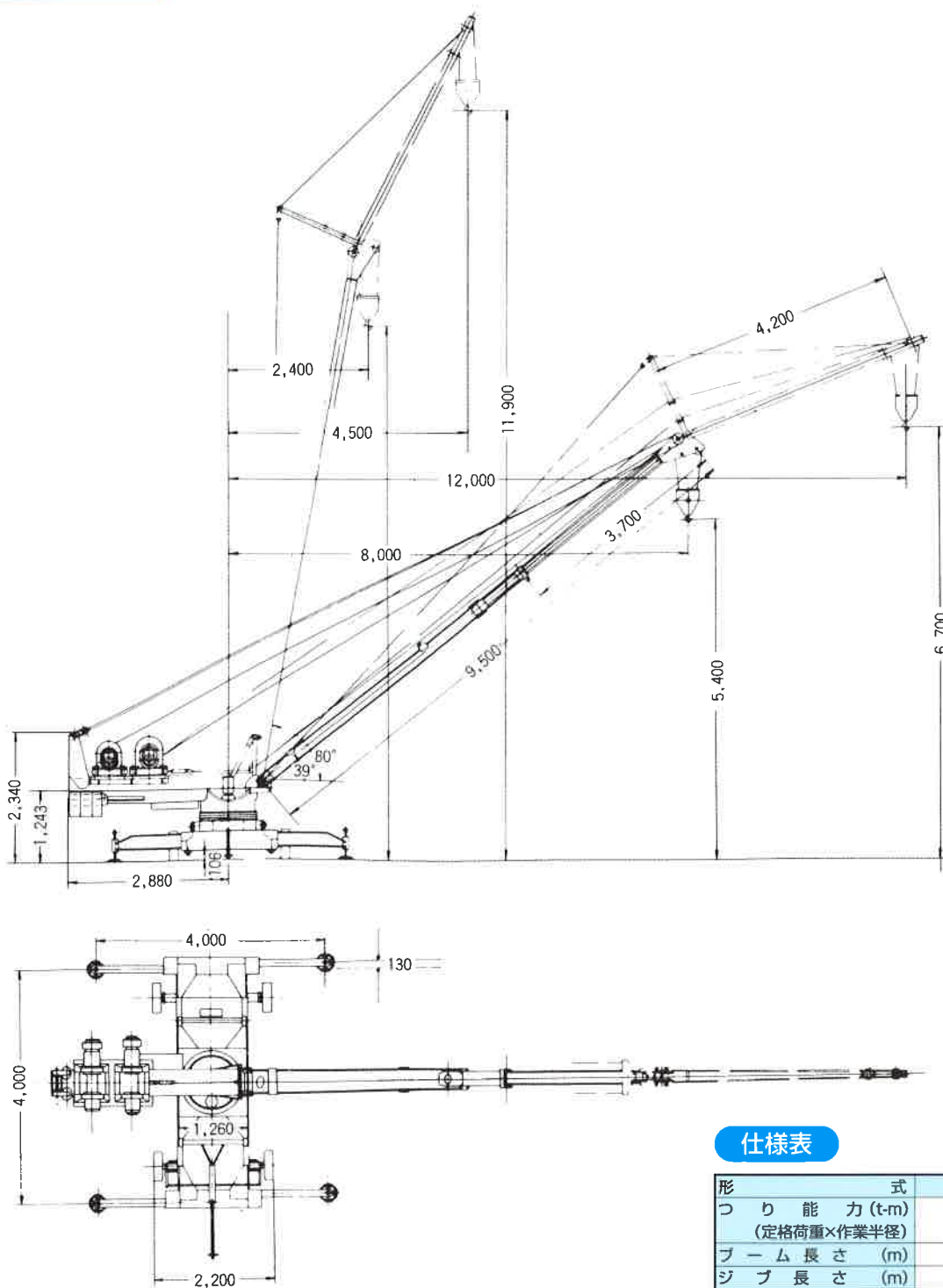
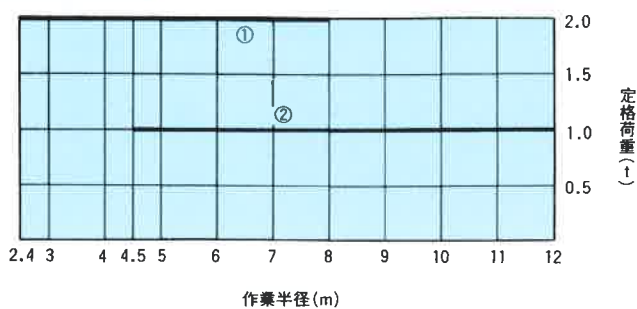


## 主要寸法表



## 定格荷重線図



①シフなしで主フームにてつり上げる時。②シフにてつり上げる時。

## 仕様表

形式	E16-2		
つり能力 (t-m) (定格荷重×作業半径)	2×8		
フーム長さ (m)	9.5		
ジブ長さ (m)	4.2		
総揚程 (m)	60		
電源 (V/Hz)	200 50Hz	220 60Hz	
巻き上			
フック速度 (m/min)	21	25	
ロープ径 (mm) × 掛数	10Φ×2		
電動機出力 (kW)	10		
起			
ロープ速度 (m/min)	22	26	
ロープ径 (mm) × 掛数	10Φ×8		
フーム角度	39°~80°		
電動機出力 (kW)	4		
旋回			
速度 (rpm)	0.43	0.52	
電動機出力 (kW)	0.4		
主寸法	作業時 (フーム角度39°)	輸送時	
	全長 (mm)	11,000	6,600
	全高 (mm)	7,300	2,300
	全幅 (mm)	4,300	2,200
全装備重量 (t)	約6.7		