

小型濁水処理装置

ダクスイファイブ

☆ 軽量・コンパクト 2トンユニットで設置！

Compact

☆ 100V電源で配線・配管工事が容易！

Easy

☆ pH中和・貯泥槽・放流槽などの

ユニット化で効率的な処理！

Good

100V 5m³/Hr

<仕様>

W1.7m × L3.0m × H2.3m

乾燥重量 0.9t

運転重量 2.7t

電源 100V

MAX1.5KVA

使用薬品 炭酸ガス
(30kgボンベ)

PAC

液体高分子



170cm



※炭酸ガス式ですので、特定危険化学物質の取り扱いの免許は必要ありません。

※濁度計・流量計はオプションになります。

※仕様は変更する場合があります。

使用薬品



PAC

推奨

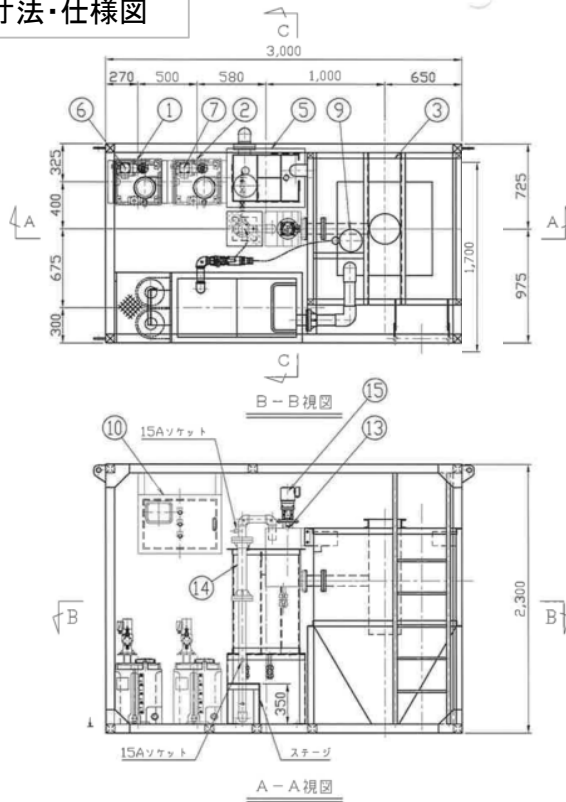


液体高分子D-1



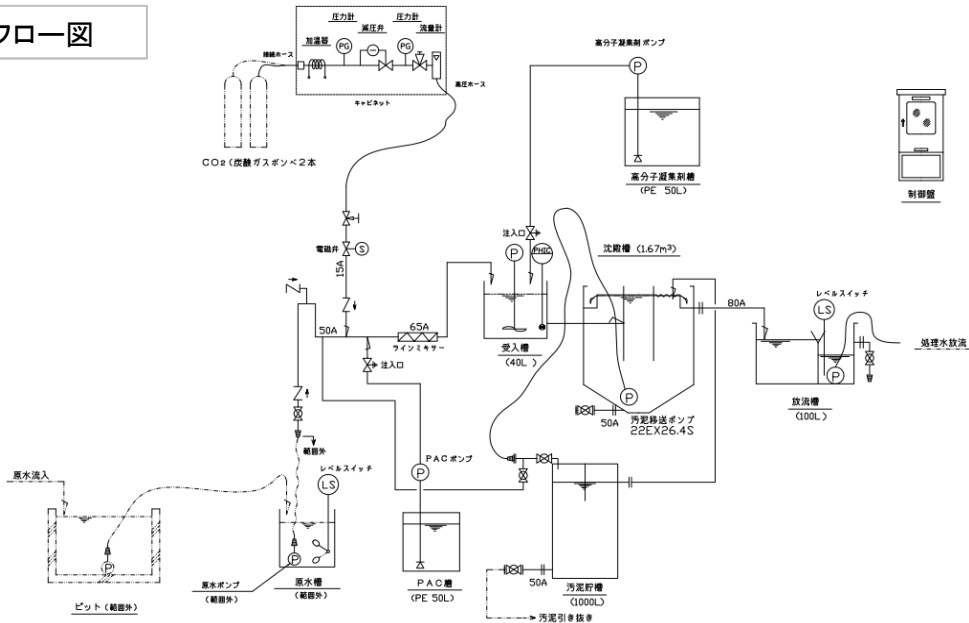
炭酸ガス30kgガス取り

寸法・仕様図



15	攪拌機	SUS304	1	0.09KW
14	ミキサー			
13	受入れ槽	PVC	1	45L
12	放流ポンプ		1	0.4KW
11	酸化器収納BOX	SS400	1	室内・屋外兼用型 FOR-B07K
10	制御盤	SS400	1	屋外型
9	汚泥移送ポンプ		1	0.4KW
8	pH検出器	PVC/ガラス	1	
7	高分子凝集剤ポンプ	PVC	1	CZD-100,25W
6	PACポンプ	PVC	1	CZD-50,25W
5	放流槽	PVC	1	100L
4	汚泥貯槽	SS400	1	1.0 m ³
3	沈殿槽	SS400	1	1.67m ³
2	高分子凝集剤槽	PE	1	50L
1	PAC槽	PE	1	50L
品番 部品名称 材質 数量 備考				

フロー図



※原水槽・原水ポンプ・炭酸ガスは含まれておりません。

お問合せ先



菅 機 械 工 業 株 式 会 社

- 本 社 〒550-0015 大阪市西区南堀江3-9-27
- 大 阪 支 店 営業1部 (土木部) TEL 06(6541)7931 FAX 06(6541)7867
- 営業2部 (建築部) TEL 06(6541)7936 FAX 06(6539)2811
- 東 京 支 店 〒101-0042 東京都千代田区神田東松下町13番地
- 名古屋営業所 〒455-0008 名古屋市港区九番町3-37
- TEL 052(653)2491 FAX 052(653)4089
- 福 岡 支 店 〒812-0013 福岡市博多区博多駅東1-16-8
- TEL 092(431)7181 FAX 092(411)7047
- 京 都 営 業 所 〒615-0022 京都市右京区西院平町25番地
- TEL 075(314)4460 FAX 075(314)4462

担当