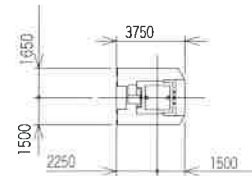
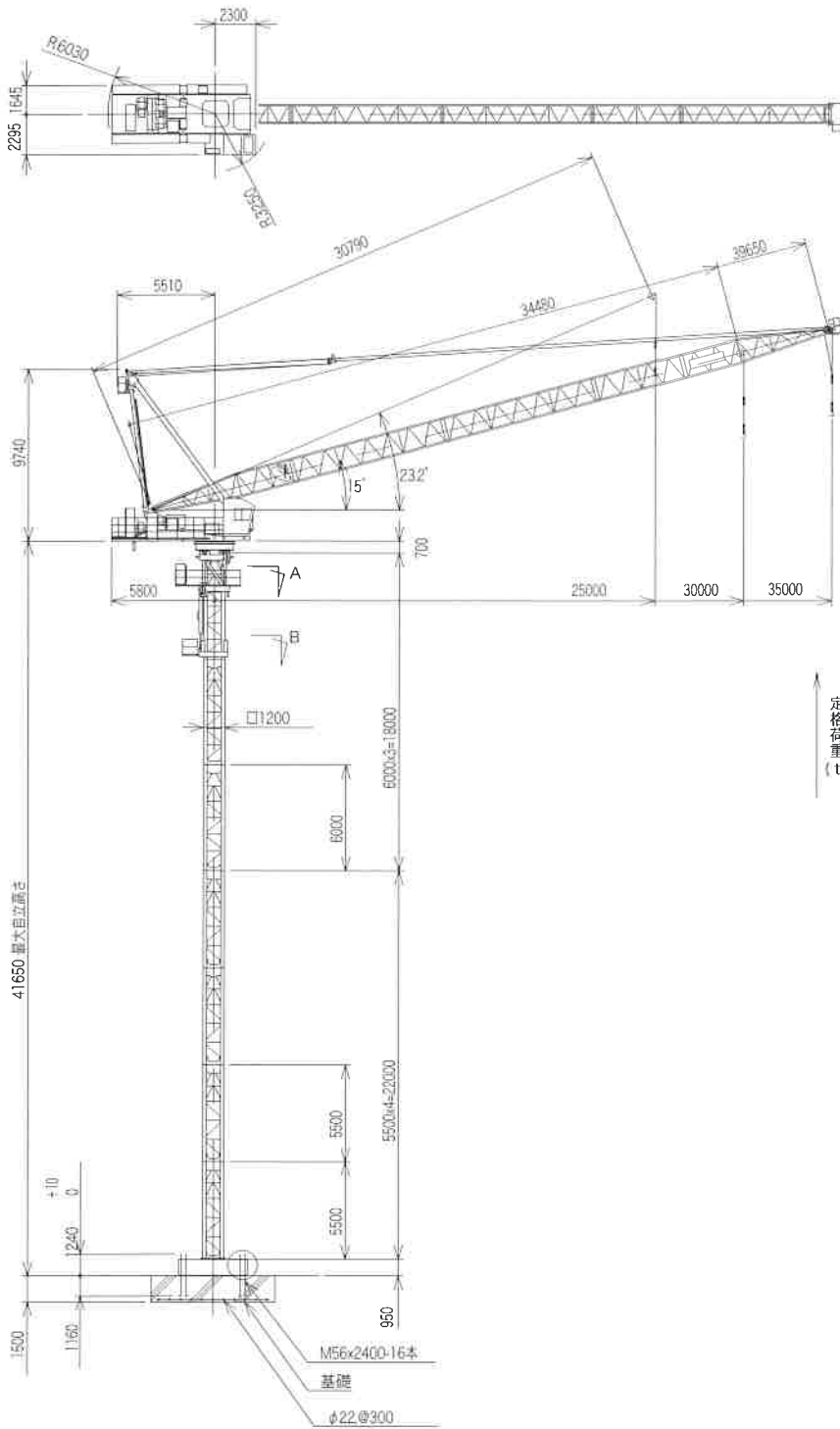
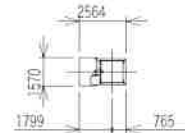


主要寸法表

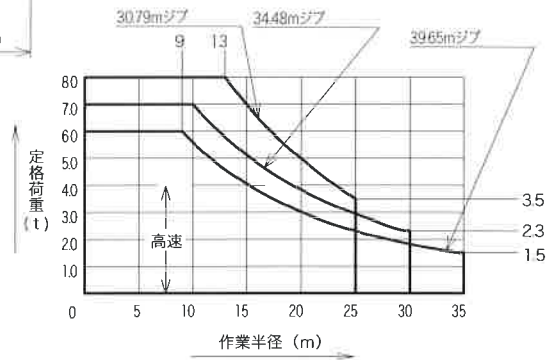


A- 上級昇降フレーム



B- 下級昇降フレーム

定格荷重曲線



仕様表

形 式	JCL100Ⅱ ※H			
ジブ呼び	25m	35m	40m	
つり上げ荷重(t)	8.4	7.4	6.4	
定格荷重(t)	8~8~3.5	7~7~2.3	6~6~1.5	
作業半径(m)	0~13~25	0~10~30	0~9~35	
最大揚程(m)	145	140	135	
最大設置高さ(m)	123	115	105	
旋回角度	450°			
速 度	巻上	低速	中速	高速
	荷重(t)	0~8		
	速度(m/min)	2.1	12.5	25
度	起伏(m/min)	10 (12)		
	旋回(r.p.m.)	0.52		
	昇降(m/min)	1.3 (1.6) ※0.8 (0.9)		
電 機	巻上	26kW 6P 40%ED	インバータ制御	
	起伏	10/5kW 4/8P 25%ED		
	旋回	5.5kW 4P	インバータ制御	
電 源	昇降	6kW 4P 30分定格	※5.5kW油圧	
	源	200V 50Hz (220V 60Hz)		
昇 降	方 式	電動チェーンロック方式 ※油圧式		
	ストローク	6m ※1.7		
安 全 装 置	モーメントリミッター 巻過防止装置			
	起伏制限装置 旋回制限装置 本体落下防止装置			
最 大 自 立 高 さ	39.4m			※41.7m
	19.0t			※22.1t
	マ ス ト			
重 量	2.5t×3、2.6t×2、3.0t×1、3.2t×1			
	ベースフレーム			4.6t
総重量			42.5t ※45.5t	
クレーン群			Ⅱ	
記 事			() 内は60Hz時の速度を示す ※印はH型仕様	

