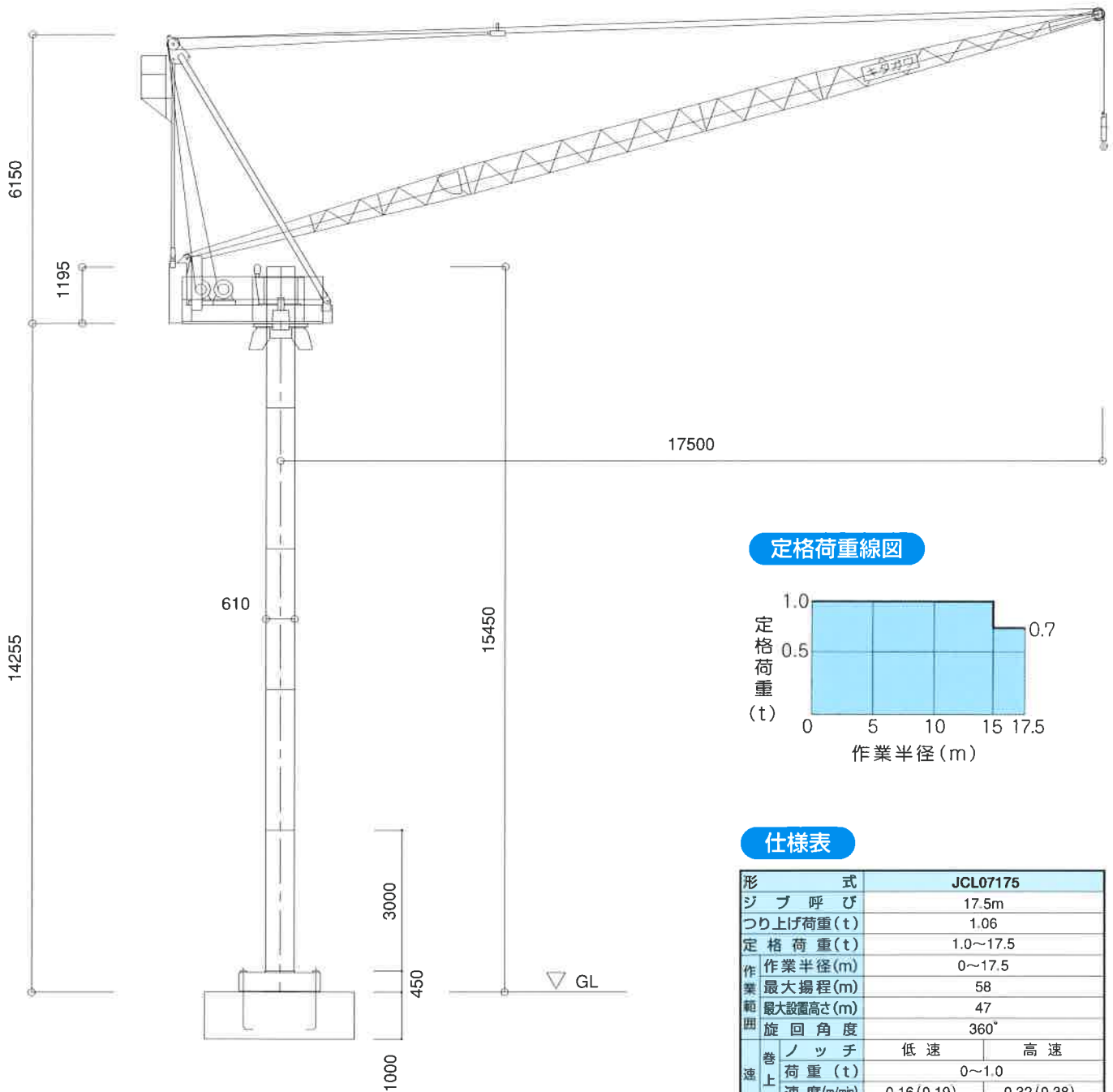
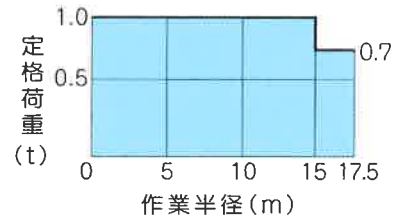


主要寸法表

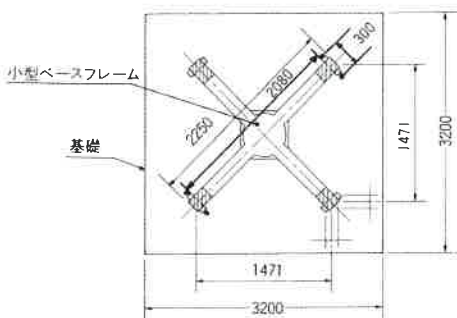


定格荷重線図



仕様表

形 式	JCL07175	
ジブ呼び	17.5m	
つり上げ荷重 (t)	1.06	
定格荷重 (t)	1.0~17.5	
作業半径 (m)	0~17.5	
最大揚程 (m)	58	
最大設置高さ (m)	47	
旋 回 角 度	360°	
巻上速度	ノッチ	低速   高速
	荷重 (t)	0~1.0
起 伏	速度 (m/min)	0.16 (0.19)   0.32 (0.38)
	旋 回 (r.p.m.)	0.038 (0.046)
昇 降	速度 (m/min)	0.043 (0.052)
	電 源	200V 50Hz (220V 60Hz)
昇降方式	巻上	4.5/2.25kW 4/8P 60%ED
	起 伏	2.2kW 4P 40%ED
電 源	旋 回	0.75kW 4P 15%ED
	昇 降	3kW 4P 30分定格
昇降ストローク	電 源	200V 50Hz (220V 60Hz)
	昇降方式	電動チェンブロック方式
安全装置	ストローク	3.0m
	安全装置	過負荷防止装置 巻過防止装置 起伏制限装置 旋回制限装置 本体落下防止装置
最大自立高さ	14.3m	
記 事	( )内は60Hzの速度を示す	



※ベース取付面 (斜線部) 4ヶ所のレベル差は2mmとし、中央部は、接地させないこと。

クライミング時  
ジブ方向

旋回速度 (rad/s) に、 $30/\pi$  を掛けると (rpm) になります  
例)  $0.038(\text{rad/s}) \times 30/\pi = 0.36(\text{rpm})$