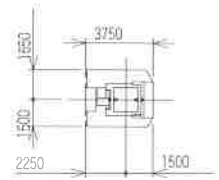
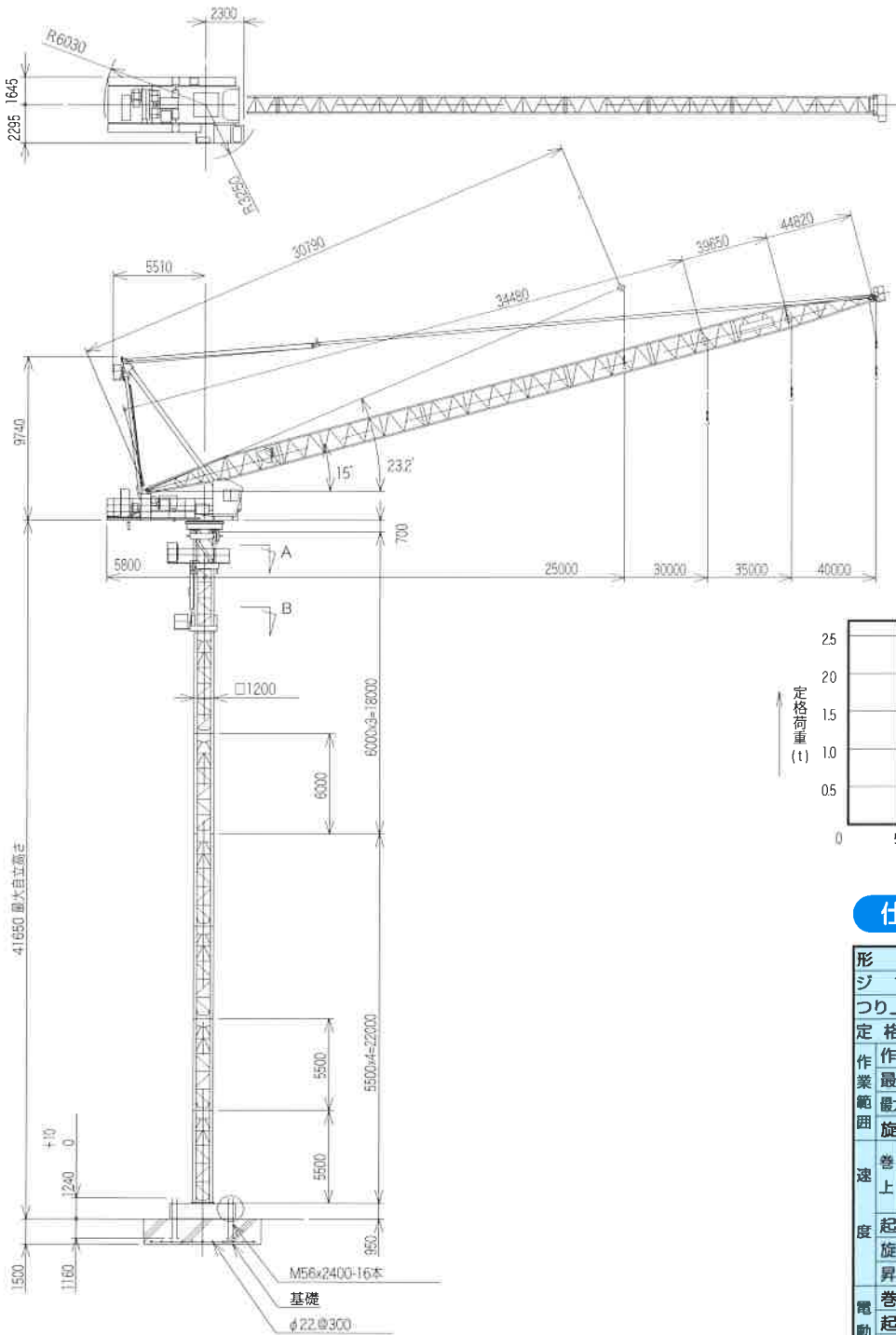
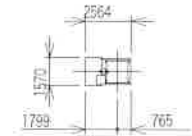


## 主要寸法表

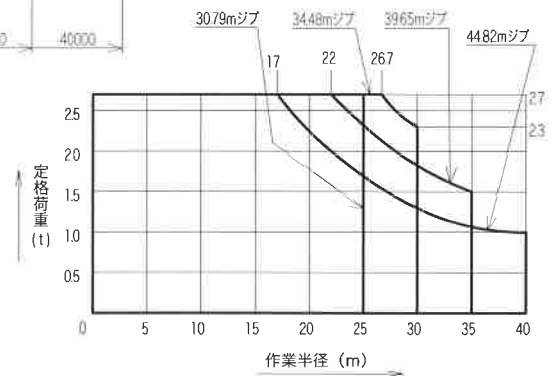


A- 上部昇降フレーム



B- 下部昇降フレーム

## 定格荷重曲線



## 仕様表

形 式	JCL40 II ※H			
ジブ呼び	25m	30m	35m	40m
つり上げ荷重(t)	2.95			
定格荷重(t)	2.7~2.7	2.7~2.7~2.3	2.7~2.7~1.5	2.7~2.7~1.0
作業半径(m)	0~25	0~26.7~30	0~22~35	0~17~40
最大揚程(m)	145	140	135	130
最大設置高さ(m)	123	115	105	95
旋 回 角 度	450°			
速 度	上 荷 重 (t)	低速	中速	高速
	上 速 度 (m/min)	0~2.7		
	起 伏 (m/min)	11 (13)		
旋 回	旋 回 (r.p.m.)	0.4		
	昇 降 (m/min)	1.3 (1.6) ※0.8 (0.9)		
電 動 機	巻 上	26kW 6P 40%ED インバータ制御		
	起 伏	10/5kW 4/8P 25%ED		
	旋 回	5.5kW 4P インバータ制御		
電 源	昇 降	6kW 4P 30分定格 ※5.5kW油圧		
	電 源	200V 50Hz (220V 60Hz)		
昇 降	方 式	電動チェーンロック方式 ※油圧式		
ス ト ロ ッ ク		6m ※1.7		
安 全 装 置		モーメントリミッター 巻過防止装置		
		起伏制限装置 旋回制限装置 本体落下防止装置		
最 大 自 立 高 さ	本 体	39.4m ※41.7m		
	マ ス ト	19.2t ※22.1t		
重 量	マ ス ト	2.5t×3, 2.6t×2, 3.0t×1, 3.2t×1		
	ベ ース フ レ ーム	4.6t		
総 重 量		42.7t		
ク レ ーン 群		II		
記 事		( ) 内は60Hz時の速度を示す ※印はH型仕様		

